

SITALI SFE 100 S1

Compatible con:
SIOS
CONTROL

Ventilación mecánica controlada descentralizada de flujo individual continuo.



FUNCIÓN SILENT

El más silencioso: <9dB(A). Optimizado para el funcionamiento continuo 24/24h.



RECAMBIO DE AIRE

Unidad de VMC descentralizada de flujo único continuo, Ø100mm, consumo energético muy bajo, para el recambio de aire viciado de los ambientes húmedos el máximo confort acústico. Ideal para prevenir problemas de condensación y moho que inevitablemente dañan la estructura y comprometen la salud de los ocupantes.



DETECCIÓN DE HUMEDAD

La unidad está equipada con sonda de detección de humedad que funciona en modalidad automática. Si se produce un brusco aumento en la tasa de humedad y el valor de la humedad relativa supera el 65%, la unidad funciona a velocidad intermedia y después de que el nivel de humedad se estabiliza, continúa funcionando a velocidad intermedia durante un tiempo fijo de 5 minutos. La función humidostato se puede activar a través del dip switch.

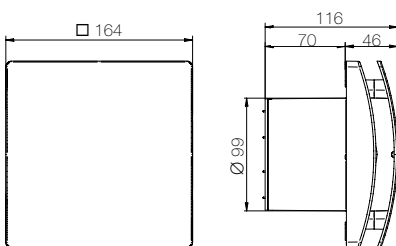


CARACTERÍSTICAS

- Estructura de ABS de alta calidad.
- Ventilador aerodinámico de alta eficiencia.
- Motor EC Sin escobillas equipado con protección térmica. Ideal para climas fríos.
- Sensor de humedad integrado (véase manual para funcionamiento).
- Temporizador automático con retraso de apagado (véase manual para funcionamiento).

- Diseño elegante con líneas minimalistas.
- Cubierta frontal diseño fácilmente removible para la limpieza, sin el uso de herramientas.
- Deflectores aerodinámicos.
- Muy bajo consumo energético.
- Disponibles 3 velocidades del ventilador.

DIMENSIONES Y DATOS TÉCNICOS



DATOS TÉCNICOS

CÓDIGO PRODUCTO	99231
Diámetro agujero mm	100 (110 con tubo telescópico)
Caudal de aire m³/h	max 102 - min 17
Absorción W	max 4,5 - min 0,9
Nivel sonoro* dB(A)	max 37 - min 9
Temperatura ambiente máxima °C	40
Grado de protección IP (instalación de pared)	IPX4
Peso kg	0,6
M² tratados**	8 m²

220-240 V ~ 50-60Hz rendimientos aerólicos medidos de acuerdo con ISO 5801 a 230V 50Hz, densidad del aire 1,2 Kg/m3 - datos medidos en laboratorio acreditado TÜV Rheinland
* nivel de presión sonora a 3m en campo libre
**Superficie máxima tratada para viviendas civiles (norma de referencia UNI 10339:1995) considerando 90 m3/h como caudal máximo, 10 Pa de altura de elevación y una altura del local de 2,7 m.